



# Art Intervention / Creative Spark

## Carpet Tiles

### Technical Specifications

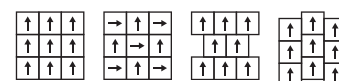
Technische Spezifikationen - Technické specifikace - Specyfikacja techniczna

<b>Construction</b> Konstruktion - Složení - Konstrukcja		Tufted 1/10" gauge loop
<b>Pile fibre composition</b> Material der Polnutzschicht - Složení vlákna - Skład i rodzaj runa		100% solution dyed nylon
<b>Secondary backing</b> Beschichtung - Sekundární podklad - Podłoże wtórne		EcoFlex™ Statera (modified bitumen, 70% recycled content)
<b>Total weight</b> Gesamtgewicht - Celková hmotnost - Waga całkowita		± 4100 g/m <sup>2</sup>
<b>Pile weight</b> Poleinsatzgewicht - Hmotnost vlákna - Waga runa		± 540 g/m <sup>2</sup>
<b>Surface pile weight</b> Polnutzschichtgewicht - Hmotnost vlákna v ploše - Waga runa na powierzchni		± 370 g/m <sup>2</sup>
<b>Total thickness</b> Gesamtdicke - Celková tloušťka - Grubość całkowita		± 6,3 mm
<b>Surface pile thickness</b> Poldicke - Tloušťka vlasu na povrchu - Grubość runa powierzchniowego		± 3,1 mm
<b>Surface pile density</b> Polrohdichte - Povrchová hustota vlákna - Gęstość runa		± 0,119 g/cm <sup>3</sup>
<b>Number of tufts</b> Noppenzahl - Počet vpichů - Liczba pętelek		176.300/ m <sup>2</sup>
<b>Wear classification</b> Beanspruchungsklasse - Klasifikace opotřeбенí - Klasyfikacja odporności na ścieranie	EN 1307	33 / LC1
<b>Castor chair suitability</b> Stuhllolleneignung - Odolnost na kolečkovou židli - Odporność na kółka foteli	EN 985	A: intensive use
<b>Fire classification</b> Brandklasse - Požární klasifikace - Trudnopalność	EN 13501-1	Bfl-s1
<b>Dimensional stability</b> Dimensionsstabilität - Rozměrová stálost - Stabilność wymiarów	EN 986	≤ 0,20%
<b>Colour fastness to light</b> Lichtechtheit - Stálost barev na světle - Odporność kolorów na światło	EN ISO 105-B02	≥ 7
<b>Rubbing fastness</b> Reibechtheit - Stálost vůči otěru - Odporność na ścieranie	EN ISO 105-X12	≥ 4
<b>Colour fastness to water</b> Wasserechtheit - Stálost barvy ve vodě - Odporność kolorów na wodę	EN ISO 105-E01	≥ 4
<b>Thermal resistance</b> Wärmedurchlasswiderstand - Tepelný odpor - Odporność termiczna	ISO 8302	0,072 m <sup>2</sup> .K/W
<b>Sound absorption</b> Schallabsorptionsgrad - Absorbce zvuku - Pochłanianie dźwięku	EN ISO 354	0,15 aw Hz 125 250 500 1000 2000 4000 as -0,01 0,00 0,06 0,17 0,25 0,34
<b>Impact sound reduction</b> Trittschallverbesserungsmaß - Redukce nárazu zvuku - Współczynnik pochłaniania dźwięku	EN ISO 10140-3	ΔLw = 32 dB
<b>Permanent antistatic</b> Permanent antistatisch - Trvalá antistatika - Trwała antystatyczność	ISO 6356	≤ 2 kV
<b>Number of colours</b> Anzahl der Farben - Počet barev - Liczba kolorów		32
<b>Size &amp; Packaging</b> Abmessungen & Verpackung - Velikost & Balení - Rozmiar & Opakowanie		50 x 50 cm 5 m <sup>2</sup> /box - 24 boxes/pallet
<b>GUT-Prodís Number</b> GUT-Prodís Nummer - GUT-Prodís číslo - Numer GUT-Prodís		3AA1D4DF

We reserve all rights for technical improvements. 07/2023



Information sur le niveau d'émission de substances volatiles dans l'air intérieur, présentant un risque de toxicité par inhalation, sur une échelle de classe allant de A+ (très faibles émissions) à C (fortes émissions)



**FLEXLOK**