

Sentiment



54

| | |
|--|-------------------------------|
| Velours | 100% PA |
| Dossier | FusionBac |
| Poids g/m ² | 1.700 |
| Épaisseur totale en mm | 12,5 |
| Hauteur du velours en mm | 10 |
| Jauge | 5/64 |
| Densité: points/m ² | 285.000 |
| Poids total: g/m ² | 2.500 |
| Résistance thermique m ² C°/W | 0,16 |
| Isolation aux bruits d'impact | DL_w = 32 dB |
| Classement feu | Cfl-s1 |
| DOP | 1008-BL0001 |

DOMAINE D'USAGE

Usage d'habitation : intensive : Séjour, Salle à manger, Circulations, Bureau Privé
Usage professionnel : normal : Chambre d'hôtel, Boutique, Magasin, Restaurant, Salle de réunion, Bureaux

| | |
|---|-------------------------------|
| Polymatériau | 100% PA |
| Rücken | FusionBac |
| Poleinsatzgewicht g/m ² | 1.700 |
| Gesamtstärke in mm | 12,5 |
| Polhöhe in mm | 10 |
| Teilung | 5/64 |
| Noppenzahl pro Qm | 285.000 |
| Gesamtgewicht: g/m ² | 2.500 |
| Wärmedurchlasswiderstand in m ² C°/W | 0,16 |
| Trittschalldämmung | DL_w = 32 dB |
| Einstufung Brennstufe | Cfl-s1 |
| DOP | 1008-BL0001 |

EINSATZBEREICH

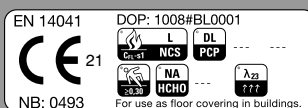
Wohnbereich : stark : Wohnzimmer, Esszimmer, Eingang, Dielen, privat Büro
Objektbereich : intensiv : Hotelzimmer, Verkaufsraum, Restaurant, Konferenzraum, Büro

| | |
|---|-------------------------------|
| Pile | 100% PA |
| Backing | FusionBac |
| Pile weight g/m ² | 1.700 |
| Total thickness in mm | 12,5 |
| Pile height in mm | 10 |
| Gauge | 5/64 |
| Tufts per sqm | 285.000 |
| Total weight in g/m ² | 2.500 |
| Thermal resistance in m ² C°/W | 0,16 |
| Impact sound isolation | DL_w = 32 dB |
| Fire Classification | Cfl-s1 |
| DOP | 1008-BL0001 |

PERFORMANCE

Domestic use : heavy : Living room, Dining room, Entrance, Hallway, Study
Contract use : general : Hotelroom, Boutique, Shop, Restaurant, Conference room, Office

692C8A84



FUSION BAC



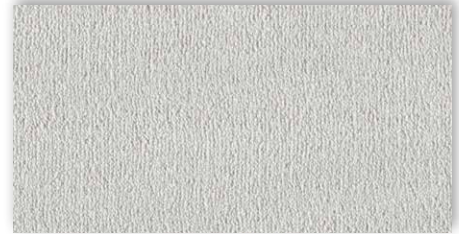
Sentiment



33 4m + 5m



35 4m + 5m



90 4m + 5m



39 4m + 5m



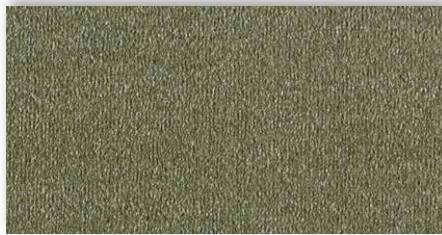
34 4m + 5m



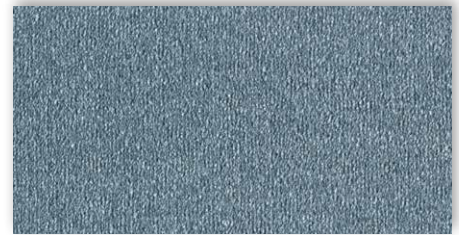
95 4m + 5m



20 4m + 5m



29 4m + 5m



75 4m + 5m



40 4m + 5m



54 4m + 5m



80 4m + 5m



44 4m + 5m



98 4m + 5m

La société Associated Weavers se réserve le droit de modifier les caractéristiques de ce produit tout en conservant les mêmes qualités techniques. Il est fortement conseillé d'utiliser les coloris moyens et foncés pour les pièces à grand trafic.

Ce document peut contenir des erreurs typographiques et les couleurs des produits illustrés peuvent différer légèrement des couleurs réelles.

Die Firma Associated Weavers behält sich das Recht vor, die Eigenschaften dieses Artikels zu verändern, indem die technischen Daten die selben bleiben. Wir empfehlen, bei Objekten, Geschäften und Räumen, in denen starker Publikums-verkehr herrscht, dunkle Farben zu verwenden und nicht empfindliche helle Farben.

Für eventuelle typografische Fehler übernehmen wir keine Haftung. Die Farben der abgebildeten Produkte können geringfügig von den tatsächlichen Farben abweichen.

The Associated Weavers Company reserves the right to modify the characteristics of this product while keeping the same technical properties. We strongly recommend the use of darker colours for heavy traffic areas.

This document may contain typographical errors. The product images used are a general guide and, in reality, the colours may deviate slightly due to limitations of the printing process used.