

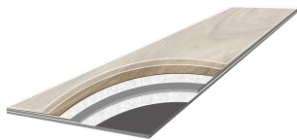
ARKUSZ DANYCH TECHNICZNYCH

Wydanie 07/2024

WYMIARY

FORMAT		Small Plank	Hexagon	Diamond
Szerokość	ISO 24342:2018-11	65,33 mm	196 mm	196 mm
Długość	ISO 24342:2018-11	261,33 mm	226,32 mm	113,16 mm
Liczba paneli/opakowanie		116	44	132
m ² /opakowanie		1,980 m ²	1,464 m ²	1,464 m ²
Masa/opakowanie		8,14 kg	6,14 kg	6,10 kg
FORMAT		Triangle	Chevron	Parallelogram
Szerokość	ISO 24342:2018-11	392 mm	92,4 mm	196 mm
Długość	ISO 24342:2018-11	452,64 mm	522,67 mm	452,64 mm
Liczba paneli/opakowanie		17	42	17
m ² /opakowanie		1,508 m ²	2,028 m ²	1,508 m ²
Masa/opakowanie		6,10 kg	8,17 kg	6,51 kg
FORMAT		Trapezoid	Big Hexagon	
Szerokość	ISO 24342:2018-11	196 mm	392 mm	
Długość	ISO 24342:2018-11	452,6 mm	452,64 mm	
Liczba paneli/opakowanie		34	17	
m ² /opakowanie		2,262 m ²	2,262 m ²	
Masa/opakowanie		9,57 kg	9,57 kg	
Całkowita masa/jednostkę powierzchni	EN ISO 23997:2012-02	4065 g/m ² [-10%; +13%]		
Grubość całkowita	ISO 24346:2006-10	2,5 mm		
Warstwa górna	EN ISO 24340:2012-02	0,55 mm		

BUDOWA PANELU



- 1 Lakier wierzchni
- 2 Warstwa użytkowa PCV
- 3 Warstwa dekoracyjna PCV
- 4 Włókno szklane
- 5 Zwarta środkowa warstwa PCV
- 6 Włókno szklane
- 7 Spodnia warstwa PCV

GWARANCJA PRODUCENTA

	METODA	PARAMETRY	WARTOŚCI WG STANDARDÓW	
Klasa użyteczności	EN ISO 10874		Klasa	23 - 33 - 42*
Norma produktowa	EN ISO 10582:2018-01 (EN 16511)			
CE	EN 14041:2004 / AC:2006	Jednostka notyfikowana	NB 2401 - CRET	DWU: patrz etykieta na końcu paczki
UKCA	EN 14041:2004 / AC:2006	Approved body	AB 0321 - Satra UK	DWU: patrz etykieta na końcu paczki
Gwarancja	Użytek domowy Użytek komercyjny	Patrz warunki gwarancji Patrz warunki gwarancji	Dożywotnio 10	lat

* Dotyczy wyłącznie montażu przez całkowite przyklejenie - nie dotyczy montażu na podkładzie

DANE OGOLNE

	METODA	PARAMETRY	WYMOGI NORM	WARTOŚCI WG STANDARDÓW
Prostokątność i linia prosta	EN ISO 24342:2018-11		≤400mm: ≤0,25 mm >400mm: ≤0,35mm	OK
Warstwa użytkowa	EN ISO 10582:2018-01		Type 1	OK
Odporność na ścieranie	EN 13329 - Annex E			≥ 2000 cykli
Odporność na uderzenia	EN 13329 - Annex F			≥ 1600 mm
Odporność na zarysowania	EN 16094:2021-06			≤ MSR-A2 ≤ MSR-B1
Kółka krzesel biurowych	ISO 4918:2016-03	25 000 cykli		Brak rozwarstwienia, bez zakłóceń
Przesuwanie mebli	EN ISO 16581:2019-06	Noga 0,1 mm/32 kg		Bez widocznych uszkodzeń
Wgniecenie resztkowe	EN ISO 24343-1:2012-01		≤ 0,1 mm	Uśredniona wartość pomiarów produkcyjnych: 0,05 mm
Odporność na zaplamienia	EN 438-2:2016+A1:2018-12	Aceton - Kawa - Soda Kaustyczna - Woda utleniona - Pasta do butów		OK
Stabilność wymiarowa	EN ISO 23999:2021-11	6 godz. w temp. 80°C	≤ 0,25 % ≤ 2 mm	Uśredniona wartość pomiarów produkcyjnych: ≤ 0,05 % OK
Łódkowanie	EN ISO 23999:2021-11		≤ 2 mm	OK
Trwałość barw pod wpływem światła	ISO 105-B02:2014-09	Niebieska skala wzorcowa	Klasa ≥ 6	OK
Izolacja akustyczna	ISO 717-2	Redukcja odgłosu uderzenia	Klejenie do podłoża Na podkładzie Flex Pro	ΔL _w = 3 dB ΔL _p = 10 dB
Ogrzewanie podłogowe		Odpowiednie dla wszystkich standardowych systemów grzewczych zatopionych w wylewce. Ograniczenia w zastosowaniu z foliami grzewczymi i innymi alternatywami. Maksymalna temperatura styku ≤ 27°C. Zapoznaj się z dodatkową instrukcją.		

ŚRODOWISKO, BEZPIECZEŃSTWO I ZDROWIE

	METODA	PARAMETRY	WYMOGI NORM	WARTOŚCI WG STANDARDÓW
AFFSET				A+
Floorscore				SCS-FS-02828
Finnish Building Emission			M1: znikoma emisja, bezwonność	OK
Emisja formaldehydu	EN 717-1:2004-10	Proces produkcji bez dodawania formaldehydu	E1 ($\leq 0,124 \text{ mg/m}^3$)	Poniżej granicy wykrywalności
Emisja TVOC w ciągu 28 dni	ISO 16000 part 9-6	AgBB wymów po 28 dniach $<1000 \mu\text{g/m}^3$		OK
Klasa reakcji na ogień	EN 13501-1:2018			Bfl-s1
Oporność cieplna	EN 12667:2001-01	Bez podkładu		0,01 $\text{m}^2 \text{K/W}$
Antystatyczność	EN 1815:2016-09		$\leq 2 \text{ kV}$	OK
Antypoślizgowość	EN 13893:2002-11		$\mu \geq 0,30$	DS
	EN 16165:2021-10 Annex B			R9 - R10
	EN 16165:2021 - Annex C (UKSRG)	Mokro	PTV ₉₆	Niska (PTV ₉₆ ≥ 36) i Umiarkowana (35 \geq PTV ₉₆ ≥ 25) możliwość poślizgu
	UNE-EN 16165:2021 - Annex C	Suchy	PTV ₉₆	Niska możliwość poślizgu (PTV ₉₆ ≥ 36)
	Anexo Nacional A (ES)	Suchy	PTV ₉₆	PTV ₉₆ ≥ 56
Zawartosc	Metale ciężkie + ołów i kadm			NIEOBECNE
Substancje niebezpieczne	Rakotwórcze, mutagenne lub reprotoksyne substancje klasy 1A i 1B			NIEOBECNE
REACH	Regulation (EC)			Zgodny
Zawartość z ponownego przetworzenia	Użyty materiał ponownego przetworzenia pochodzi wyłącznie z produkcji własnej			$\geq 20\%$

